

Il documento che sintetizza il lavoro svolto nei tre giorni dell'iniziativa

# “SEZIONI APERTE”: dalla base della Lega le proposte e le priorità

Lo scorso fine settimana, da venerdì 19 a domenica 21 aprile, tutte le 622 sezioni lombarde della Lega Nord hanno dato vita all'iniziativa “Sezioni aperte”. Le sezioni hanno organizzato almeno una riunione con militanti e sostenitori per discutere di politica. Tra gli argomenti, annunciava il segretario nazionale **Matteo Salvini**, si sarebbe discusso «di macroregione, delle priorità per la nuova legislatura, di crisi del lavoro, delle opere infrastrutturali indispensabili per l'economia lombarda, di sicurezza, sanità e welfare». Da questi incontri, spiegava ancora Salvini, ci si attendeva «una serie di proposte concrete da portare poi sui tavoli della Lombardia e, in subordine, a Roma». Così è stato. E le proposte emerse sono state raccolte e coordinate in un report organizzato per argomenti che pubblichiamo di seguito, sulla base della compilazione delle schede prestampate divise nelle medesime aree tematiche.

## Problemi dei territori di appartenenza

- Infrastrutture locali da potenziare;
- viabilità e problemi connessi al troppo traffico;
- problematiche relative alla sicurezza, in particolare riguardanti l'aumento dei furti e delle rapine e più in generale connesse ai fenomeni di microcriminalità.

## Priorità per Regione Lombardia

- Difesa delle piccole e medie imprese, dei commercianti e degli artigiani, mediante l'erogazione di maggiori fondi per innovazione e start-up;
- blocco delle autorizzazioni per la costruzione di nuovi centri commerciali sul territorio lombardo;
- eliminazione del bollo auto e diminuzione dell'IRAP;
- contrasto alla delocalizzazione delle imprese lombarde.

## Aspettative sulla Macroregione

Trattenimento di una quota parti ad almeno il 75%

delle tasse prodotte sul territorio;

- istituzione dei dazi doganali, per tutelare la produzione locale;
- rapportarsi direttamente con l'Unione Europea, bypassando la mediazione di Roma per tutte le scelte più importanti relative ai territori della macroregione;
- minore peso della burocrazia, snellimento complessivo e maggiore efficienza della macchina pubblica.

## Proposte su Sanità e Welfare

- rivedere la normativa sull'assegnazione degli alloggi ALER, in particolare potenziando il requisito della residenzialità, portandolo dagli attuali 5 anni a 10 o 15 anni;
- abbassare i costi dei ticket sanitari e aumentare le esenzioni per le fasce più deboli;
- diminuzione dei tempi d'attesa della sanità (presente in quasi tutte le schede);
- maggiori servizi e più aiuti ai residenti in Lombardia da almeno 10 anni.

## Proposte

## su Ambiente e Trasporti

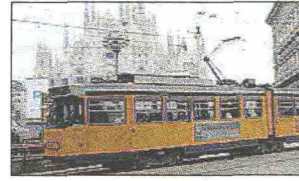
- Aumentare le risorse per il trasporto regionale, in particolare potenziando Trenord e migliorando efficienza e qualità dei treni lombardi;
- contrasto alla cementificazione indiscriminata del territorio;
- completamento in tempi rapidi delle grandi opere infrastrutturali di interesse regionale;
- aumentare le aree verdi;
- incentivare l'utilizzo di energie sostenibili;
- maggiori bonifiche delle aree inquinate.

## Proposte sulla Sicurezza

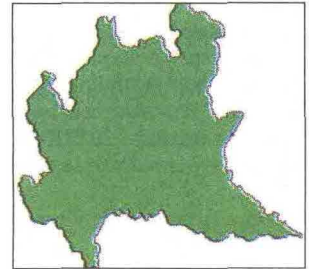
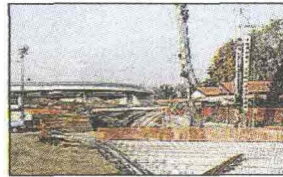
- ripristino del potere di ordinanza in materie inerenti la sicurezza per i sindaci;
- contrasto dell'immigrazione clandestina e ripristino del reato di clandestinità;
- maggiori fondi per il potenziamento delle polizie locali;
- lotta e contrasto alle infiltrazioni mafiose sul territorio lombardo, in particolare per quanto riguarda Expo 2015.

> Lavoro, Pmi, sicurezza e criminalità, tutela dei territori e delle loro economie, alleggerimento della pressione fiscale

■ Matteo Salvini e Roberto Maroni all'inaugurazione della nuova sede della Lega di Landriano lo scorso novembre



> Tutela delle produzioni locali, rapporto diretto con la Ue senza passare per Roma, norme sugli alloggi popolari per i residenti



laP  
politica

documenti che scandiscono il corso della vita politica  
**"SEZIONI APERTE":**  
 dalla base della Lega  
 le proposte e le priorità